

# KATALOG STANOVA

STAMBENO-POSLOVNI OBJEKAT

EMINA REDŽEPAGIĆA 33, NOVI PAZAR



# STAMBENO-POSLOVNI OBJEKAT SA PODZEMNOM GARAŽOM

## 15 STAMBENIH JEDINICA

- 5 DVOSOBNIH STANOVA 48,58 m<sup>2</sup>
- 5 TROSOBNIH STANOVA 73,53 m<sup>2</sup>
- 5 TROSOBNIH STANOVA 68,50 m<sup>2</sup>

## 2 POSLOVNA PROSTORA

- POSLOVNI PROSTOR 43,35 m<sup>2</sup>
- POSLOVNI PROSTOR 109,78 m<sup>2</sup>

## PODZEMNA GARAŽA

16 PARKING MESTA



Emina Redžepagića 33  
36300 Novi Pazar  
Tel.: +381 66 151319  
Mail: islamovic.trans@gmail.com

Stambeno-poslovni objekat se nalazi u Novom Pazaru, u ulici Emina Redžepagića 33.

Objekat se sastoji od sledećih celina:

- kolektivnog stanovanja
- poslovanja
- podzemnog garažiranja vozila

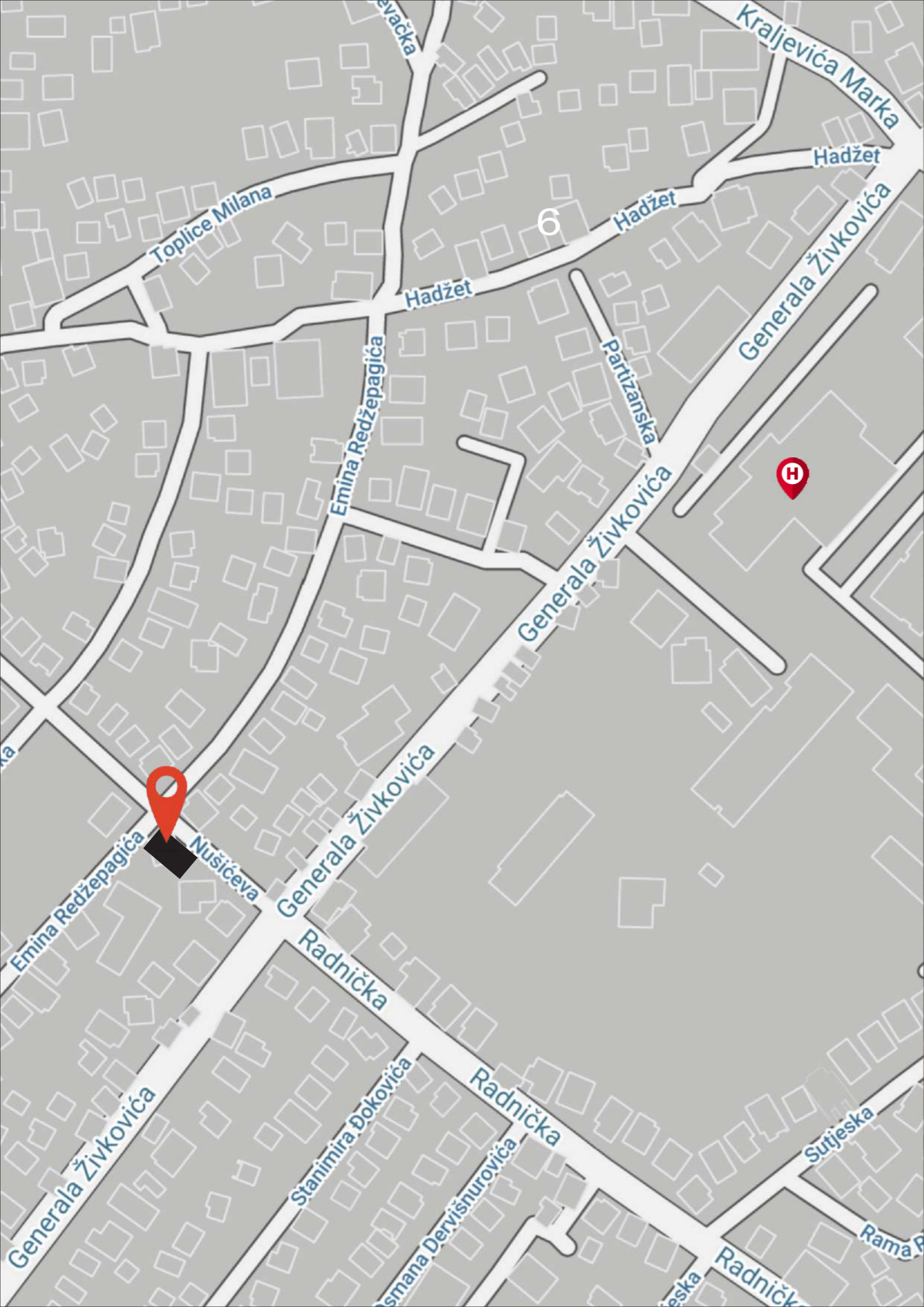
Stanovanje podrazumeva 15 stambenih jedinica, na 5 etaža, po 2 trosobna i 1 dvosobni stan na svakoj etaži. Stanovi su različitih kvadratura. Njihov sadržaj je takav da zadovoljava visoke standarde stanovanja, tako da svaki stan podrazumeva: ulazni prostor, ekonomski deo sa kuhinjom, trpezariju, dnevni boravak, kao i spavaće sobe i kupatilo. U svim stambenim jedinicama je predviđen jedan balkon ili lođa. Odlikuje ih maksimalna iskorišćenost prostora, optimalan raspored i odnos funkcionalnih celina, kao i fleksibilnost unutrašnje organizacije.

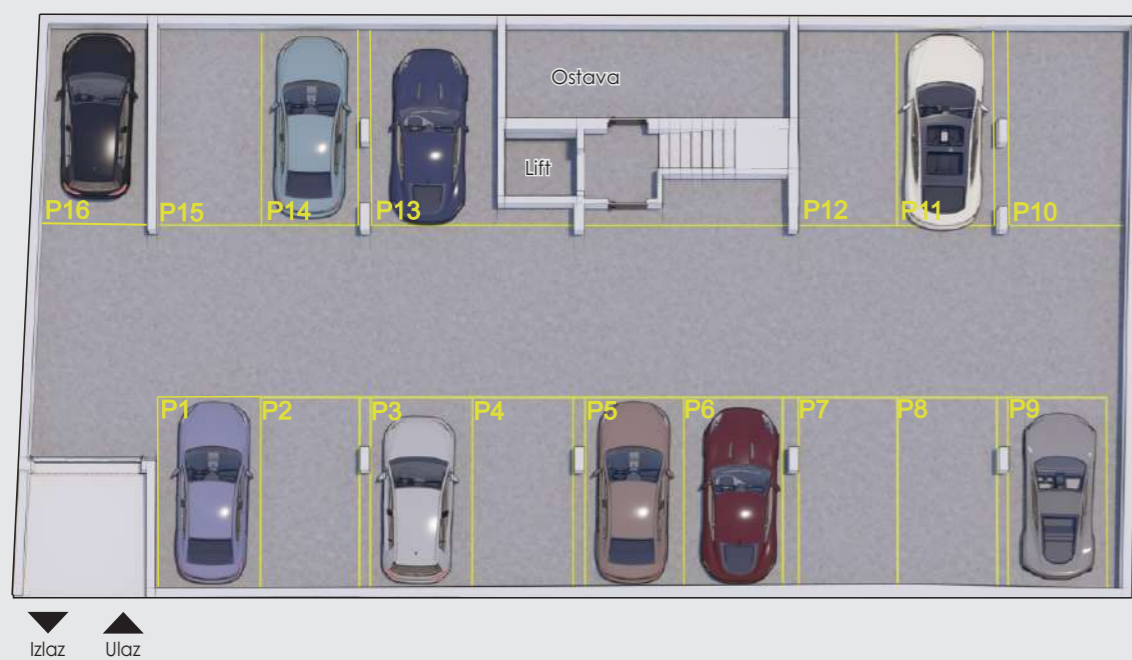
Prizemlje objekta sadrži ulaz u stambeni deo objekta, glavno stepenište i lift, i dva poslovna prostora. Svaki poslovni prostor ima zaseban ulaz odvojen od stambenog ulaza u zgradu.

Garaža sa 16 standardnih parking mesta nalazi se u podrumu, gde se takođe nalaze i stanarske ostave. Ona je povezana sa stambenim delom, stepeništem i liftom. Grejanje objekta je etažno, pomoću kotlova na čvrsto gorivo smeštenim u zasebnoj prostoriji u podrumu objekta.

Korišćeni materijali i savremena tehnologija gradnje obezbeđuju visok nivo energetske efikasnosti zgrade.





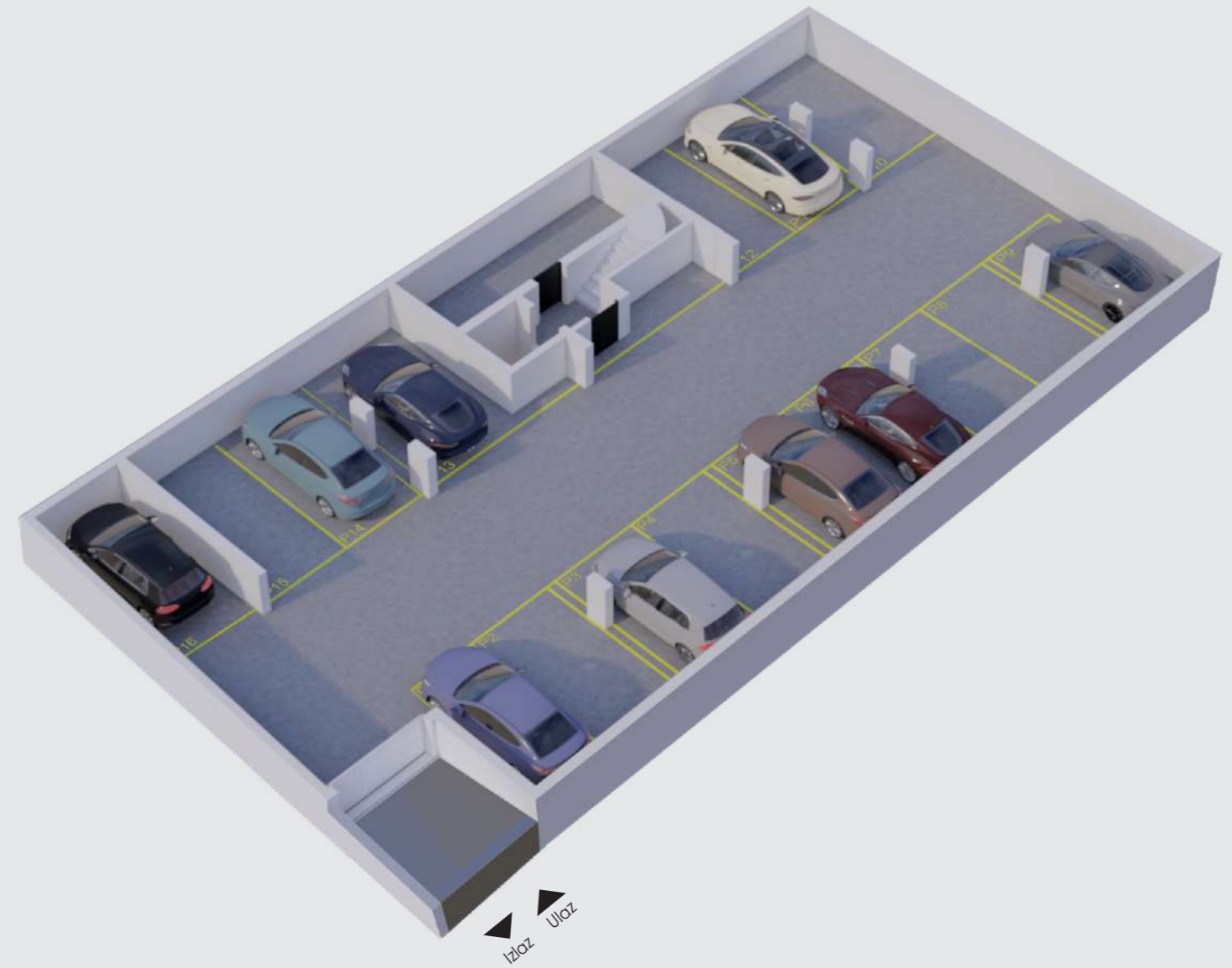
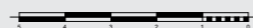


Emina Redžepagića

Radnička

Podzemna garaža

16 parking mesta,  
Ostava



# OSNOVA PRIZEMLJA

# 3D MODEL PRIZEMLJA



RedEminadžepagića

▲  
ULAZ 1

▲  
ULAZ 2

Radnička

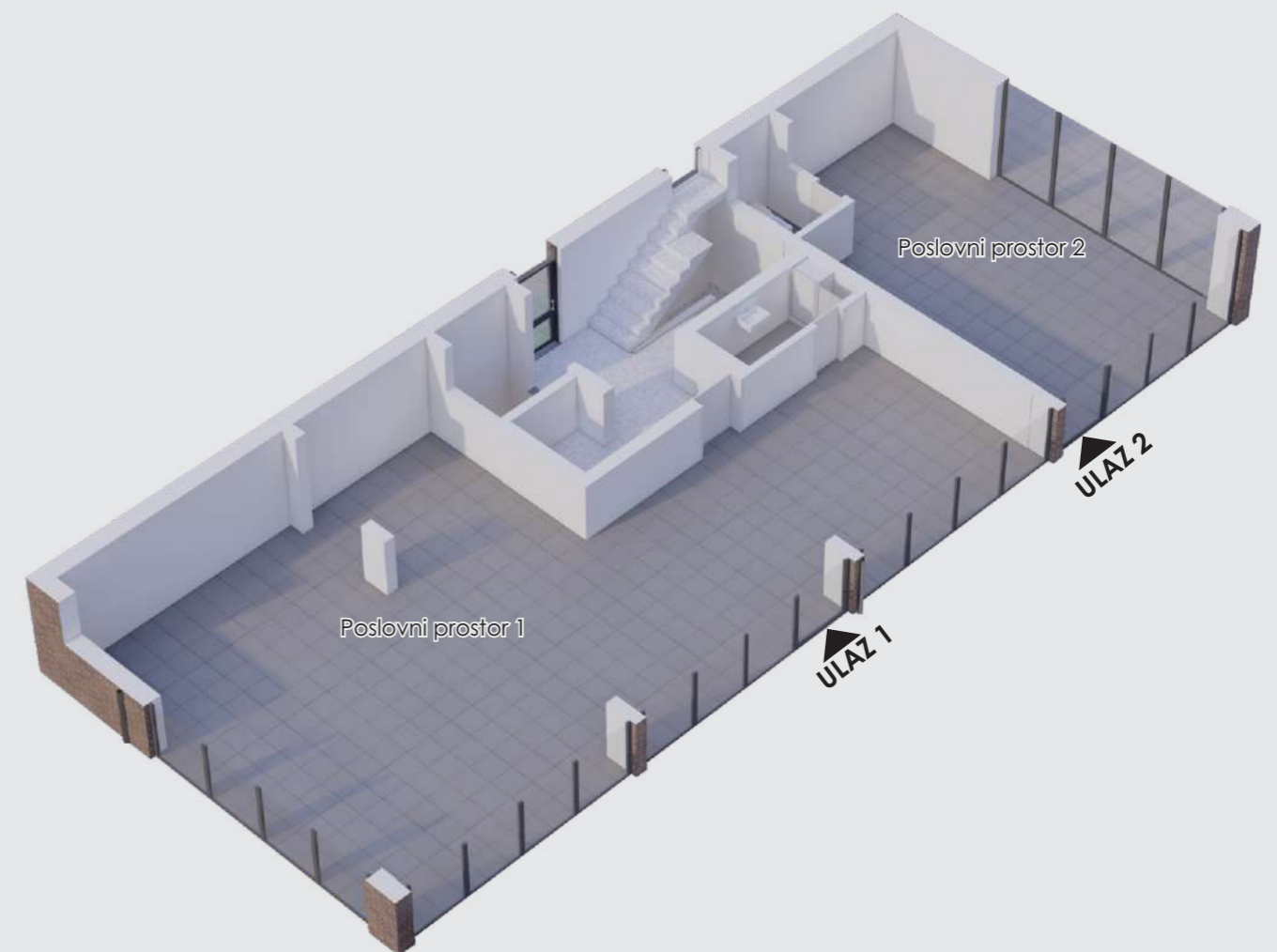
## Površina prizemlja:

Poslovni prostor 1	105,59 m <sup>2</sup>
WC 1	4,08 m <sup>2</sup>
	<b>109,67 m<sup>2</sup></b>

Poslovni prostor 2	40,72m <sup>2</sup>
WC 2	2,49 m <sup>2</sup>
	<b>43,21 m<sup>2</sup></b>

<u>Zajedničke prostorije:</u>	21,14 m <sup>2</sup>
Stepenište + Lift + Hodnik	

<b>Ukupna površina:</b>	<b>173,89 m<sup>2</sup></b>
-------------------------	-----------------------------

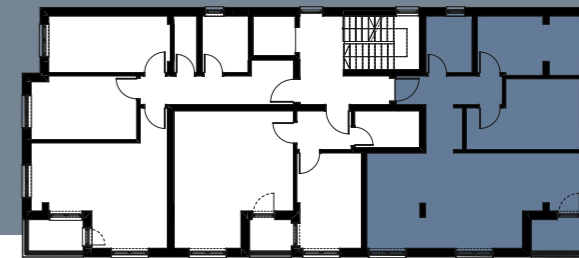


# STAN 1

Trosobni stan

1.sprat / 2.sprat / 3.sprat / 4.sprat / 5.sprat

# 3D MODEL STANA



Emina Redžepagića

Radnička

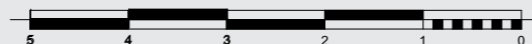


## STAN 1

### Površina stana:

Hodnik	8,70 m <sup>2</sup>
Kupatilo	4,79 m <sup>2</sup>
Dečija soba	10,77 m <sup>2</sup>
Spavaća soba	12,69 m <sup>2</sup>
Dnevni boravak/Trpezarija / Kuhinja	33,06 m <sup>2</sup>
Balkon	3,52 m <sup>2</sup>

**Ukupna površina: 75,53 m<sup>2</sup>**



# STAN 1

Trosobni stan

1.sprat / 2.sprat / 3.sprat / 4.sprat / 5.sprat





# STAN 1

Trosobni stan

1.sprat / 2.sprat / 3.sprat / 4.sprat / 5.sprat



# STAN 2

Dvosobni stan

1.sprat / 2.sprat / 3.sprat / 4.sprat / 5.sprat

# 3D MODEL STANA



Emina Redžepagića

Radnička

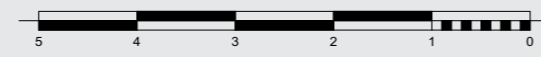


## STAN 2

### Površina stana:

Hodnik	3,84 m <sup>2</sup>
Kupatilo	4,35 m <sup>2</sup>
Spavaća soba	11,23 m <sup>2</sup>
Dnevni boravak/Trpezarija / Kuhinja	26,51 m <sup>2</sup>
Balkon	2,65 m <sup>2</sup>

**Ukupna površina: 48,58 m<sup>2</sup>**



# STAN 2

Dvosobni stan

1.sprat / 2.sprat / 3.sprat / 4.sprat / 5.sprat



Dnevni boravak / Trpezarija / Kuhinja



# STAN 2

Dvosobni stan

1.sprat / 2.sprat / 3.sprat / 4.sprat / 5.sprat



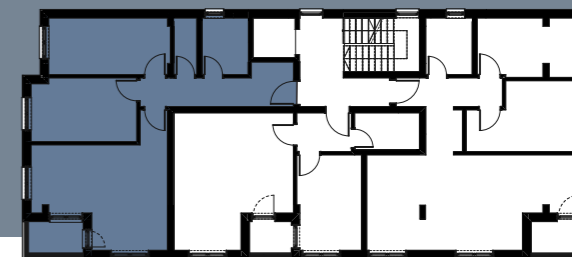
Dnevni boravak / Trpezarija / Kuhinja

# STAN 3

Trosobni stan

1.sprat / 2.sprat / 3.sprat / 4.sprat / 5.sprat

# 3D MODEL STANA



Emina Redžepagića

Radnička

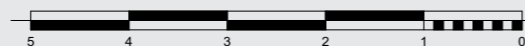


## STAN 3

Površina stana:

Hodnik	9,25 m <sup>2</sup>
Dnevni boravak/Trpezarija / Kuhinja	23,82 m <sup>2</sup>
Spavaća soba	12,10 m <sup>2</sup>
Dečija soba	12,49 m <sup>2</sup>
WC	2,34 m <sup>2</sup>
Kupatilo	4,79 m <sup>2</sup>
Balkon	3,71 m <sup>2</sup>

**Ukupna površina: 68,50 m<sup>2</sup>**



# STAN 3

Trosobni stan

1.sprat / 2.sprat / 3.sprat / 4.sprat / 5.sprat



Dnevni boravak / Trpezarija / Kuhinja

# STAN 3

Trosobni stan

1.sprat / 2.sprat / 3.sprat / 4.sprat / 5.sprat



Dnevni boravak / Trpezarija / Kuhinja





